

IMMEUBLE PPE ANIÈRE GRENS

Réalisation : 2011 - 2012

1274 Grens

Nouvelle construction

Maître de l'ouvrage

PPE Anière

Architectes

Coretra SA
Boscardin Angelo et Flavio
Route de St-Cergue 308
1260 Nyon
info@coretra.ch

Entreprise générale

Coretra Réalisations Sàrl
Route de St-Cergue 308
1260 Nyon
info@coretra.ch

Direction des travaux:
Mayor François-Louis

Ingénieur civil

Fluck Ingénierie Sàrl
Route des Avouillons 12
1196 Gland
fluck@fluck-ing.ch

Géomètre

Bovard & Nickl SA
Route de St-Cergue 23
1260 Nyon
info@bovard-nickl.ch

Photos : Sophia Kelly Home Design et Coretra SA



SITUATION

Idéalement situé à l'entrée de Grens - petit village du district de Nyon - et en bordure de zone agricole, ce nouveau bâtiment bénéficie d'une vue dégagée sur le Jura et le lac.

Posé sur le socle, le bâtiment d'habitations totalise 5 appartements en PPE.

Les 3 appartements du rez-de-chaussée disposent d'un jardin tandis que ceux de l'étage, d'une très généreuse terrasse.

De larges baies vitrées apportent lumière et vue au séjour alors que de simples portes-fenêtres privatisent les chambres.

PROGRAMME

La configuration du terrain légèrement en pente en conjugaison avec le sous-sol semi-enterré traité sous forme de socle a permis d'intégrer un garage souterrain de 9 places et de créer des espaces secondaires tels qu'atelier/salle de jeu qui profitent d'une prise de jour directe.

Chaque copropriétaire a pu choisir l'aménagement de son intérieur.

Démolition, terrassement,
échafaudage,
maçonnerie, béton armé
PERRIN FRERES SA
1260 Nyon

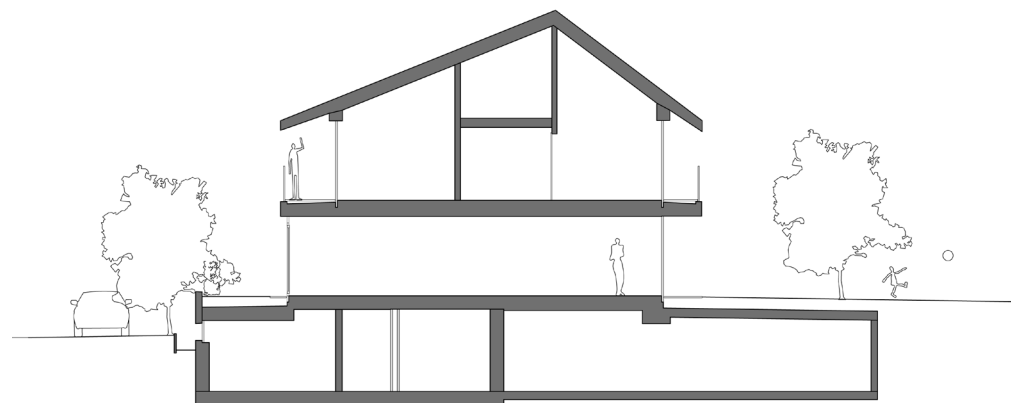
Charpenterie
SCHALLER & FILS SA
1276 Gingins

Ferblanterie, couverture
HANHART TOITURE SA
1260 Nyon

Fenêtres,
portes extérieures
MAILLARD DOMINIQUE
1269 Bassins

Etanchéité, isolation
G. DENTAN GENEVE SA
1227 Les Acacias

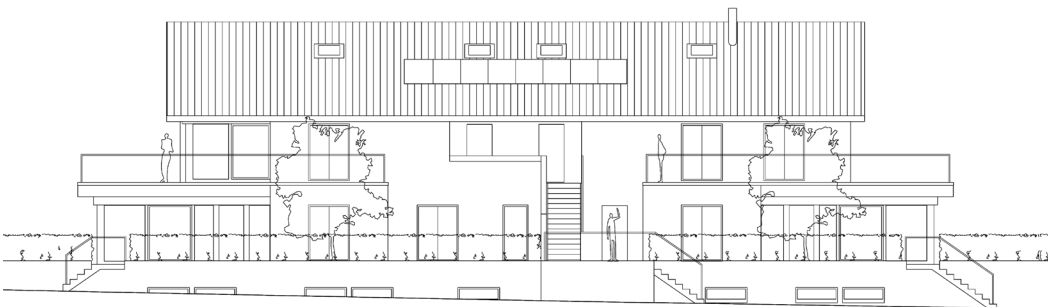
Revêtements coupe-feu
FIRE SYSTEM SA
1006 Lausanne





CARACTÉRISTIQUES

Cube SIA	4722 m ³
Coût total des travaux	3'600'000.00
Surfaces brutes de planchers	592.5 m ²



Isolation thermique extérieure
crépis
ZONNO FRERES
1227 Les Acacias

Fermetures extérieures
PROMA SA
1196 Gland

Installations électriques
BALLY ELECTRICITE SA
1260 Nyon

Production chaleur et distribution
VON AUW SA
1028 Préverenges

Installation ventilation
AEROVENT CRISSIER SA
1023 Crissier

Installations sanitaires
BAUDET-LIENHARD SA
1260 Nyon

Agencement de cuisine
CM CUISINES SA
1260 Nyon

Plâtrerie
MANUEL AMARAL
1274 Grens

Ouvrages métalliques
**SVS SERRURERIE
DE VERSOIX SA**
1276 Gingins

Porte de garage
OPEN & CLOSE SA
1219 Le Lignon

Menuiserie intérieure
DURIG BOIS SA
1274 Grens

Système de verrouillage
ROCHAT & FILS SA
1260 Nyon

Peinture
HAUSER DIDIER
1166 Perroy

Chapes collées / chapes
BALZAN + IMMERS SA
1033 Chesaux-sur-Lausanne

Carrelages
JACQUES MASSON SA
1260 Nyon

Parquets, moquettes
INTERIOR SERVICE SA
1163 Etoy

Fumisterie
CHRISTENER CHEMINEES SA
1260 Nyon

Nettoyages
CASALYS SARL
1196 Gland

Aménagements extérieurs
JARDIN PASSION
1233 Bernex