

# IMMEUBLE PPE ANIÈRE GRENS

Réalisation : 2011 - 2012

1274 Grens

## Nouvelle construction

### Maître de l'ouvrage

PPE Anière

### Architectes

Coretra SA  
Boscardin Angelo et Flavio  
Route de St-Cergue 308  
1260 Nyon  
info@coretra.ch

### Entreprise générale

Coretra Réalisations Sàrl  
Route de St-Cergue 308  
1260 Nyon  
info@coretra.ch

Direction des travaux:  
Mayor François-Louis

### Ingénieur civil

Fluck Ingénierie Sàrl  
Route des Avouillons 12  
1196 Gland  
fluck@fluck-ing.ch

### Géomètre

Bovard & Nickl SA  
Route de St-Cergue 23  
1260 Nyon  
info@bovard-nickl.ch



Photos : Sophia Kelly Home Design et Coretra SA

### SITUATION

Idéalement situé à l'entrée de Grens - petit village du district de Nyon - et en bordure de zone agricole, ce nouveau bâtiment bénéficie d'une vue dégagée sur le Jura et le lac.

Posé sur le socle, le bâtiment d'habitations totalise 5 appartements en PPE.

Les 3 appartements du rez-de-chaussée disposent d'un jardin tandis que ceux de l'étage, d'une très généreuse terrasse.

De larges baies vitrées apportent lumière et vue au séjour alors que de simples portes-fenêtres privatisent les chambres.

### PROGRAMME

La configuration du terrain légèrement en pente en conjugaison avec le sous-sol semi-enterré traité sous forme de socle a permis d'intégrer un garage souterrain de 9 places et de créer des espaces secondaires tels qu'atelier/salle de jeu qui profitent d'une prise de jour directe.

Chaque copropriétaire a pu choisir l'aménagement de son intérieur.

Démolition, terrassement,  
échafaudage,  
maçonnerie, béton armé  
**PERRIN FRERES SA**  
1260 Nyon

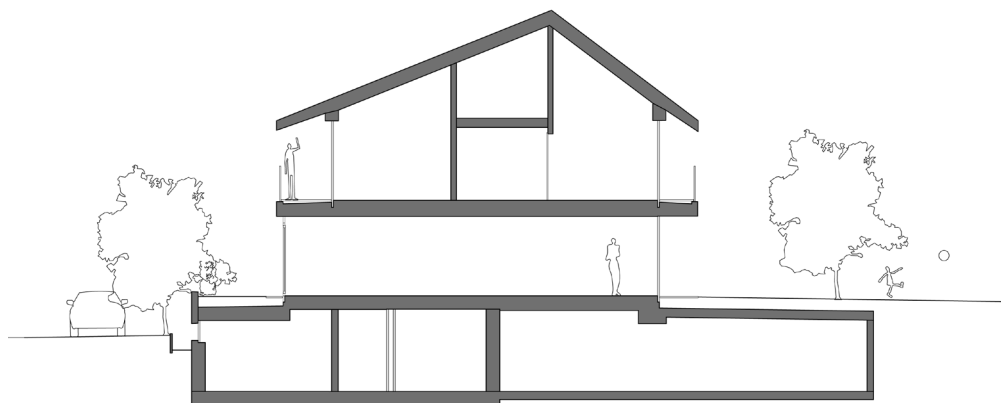
Charpenterie  
**SCHALLER & FILS SA**  
1276 Gingins

Ferblanterie, couverture  
**HANHART TOITURE SA**  
1260 Nyon

Fenêtres,  
portes extérieures  
**MAILLARD DOMINIQUE**  
1269 Bassins

Etanchéité, isolation  
**G. DENTAN GENEVE SA**  
1227 Les Acacias

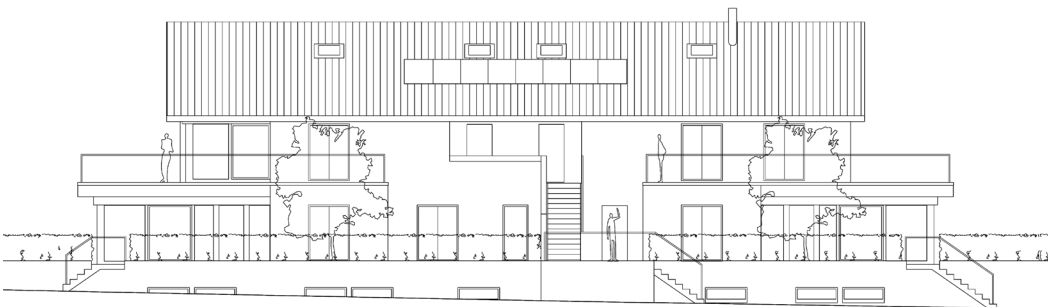
Revêtements coupe-feu  
**FIRE SYSTEM SA**  
1006 Lausanne





### CARACTÉRISTIQUES

Cube SIA	4722 m <sup>3</sup>
Coût total des travaux	3'600'000.00
Surfaces brutes de planchers	592.5 m <sup>2</sup>



Isolation thermique extérieure  
crépis  
**ZONNO FRERES**  
1227 Les Acacias

Fermetures extérieures  
**PROMA SA**  
1196 Gland

Installations électriques  
**BALLY ELECTRICITE SA**  
1260 Nyon

Production chaleur et distribution  
**VON AUW SA**  
1028 Préverenges

Installation ventilation  
**AEROVENT CRISSIER SA**  
1023 Crissier

Installations sanitaires  
**BAUDET-LIENHARD SA**  
1260 Nyon

Agencement de cuisine  
**CM CUISINES SA**  
1260 Nyon

Plâtrerie  
**MANUEL AMARAL**  
1274 Grens

Ouvrages métalliques  
**SVS SERRURERIE  
DE VERSOIX SA**  
1276 Gingins

Porte de garage  
**OPEN & CLOSE SA**  
1219 Le Lignon

Menuiserie intérieure  
**DURIG BOIS SA**  
1274 Grens

Système de verrouillage  
**ROCHAT & FILS SA**  
1260 Nyon

Peinture  
**HAUSER DIDIER**  
1166 Perroy

Chapes collées / chapes  
**BALZAN + IMMERS SA**  
1033 Chesaux-sur-Lausanne

Carrelages  
**JACQUES MASSON SA**  
1260 Nyon

Parquets, moquettes  
**INTERIOR SERVICE SA**  
1163 Etoy

Fumisterie  
**CHRISTENER CHEMINEES SA**  
1260 Nyon

Nettoyages  
**CASALYS SARL**  
1196 Gland

Aménagements extérieurs  
**JARDIN PASSION**  
1233 Bernex